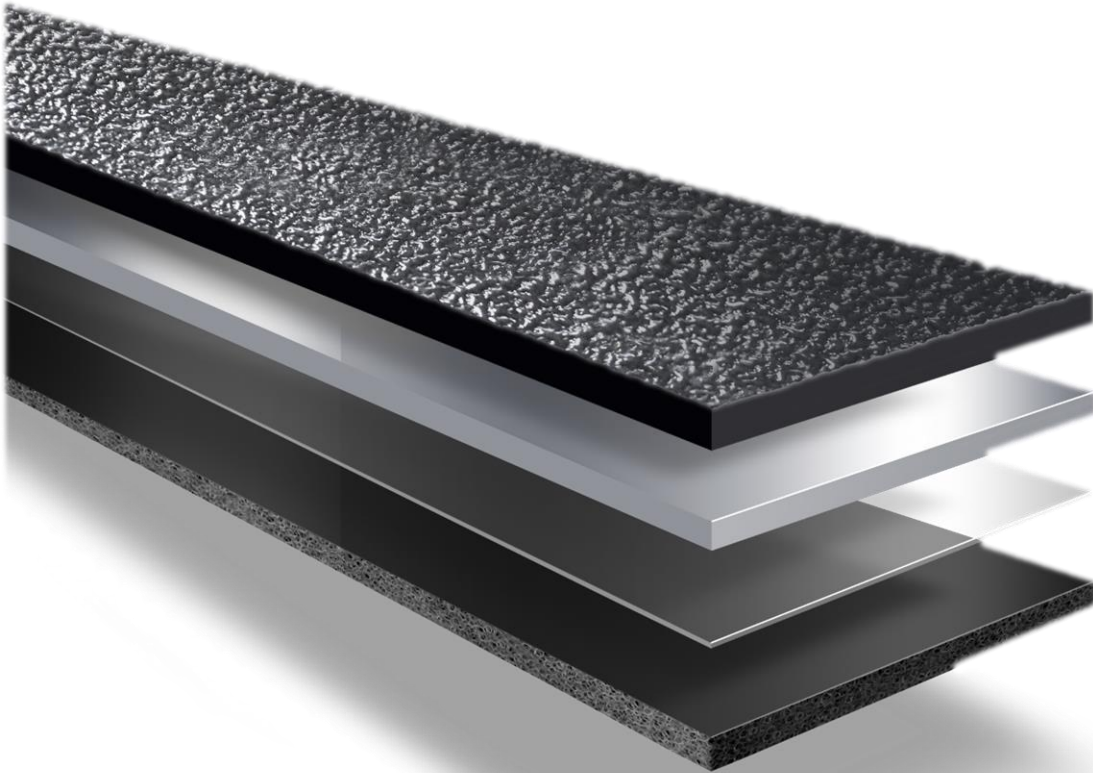


Technisches Datenblatt

LOGIS AS Extreme S

Antirutsch- und Antidröhn-Stahlplatte mit leicht strukturierter Oberfläche



Kundenvorteile:

- hohe Elastizität und gute Haftung auf rauen Oberflächen
- leichte und schnelle Verarbeitbarkeit ohne Aushärtungszeit, ca. 1 Std. je Überfahrrampe
- hohe Belastbarkeit und Alterungsbeständigkeit
- sehr hohe Geräuschkämmung bis 25 dBA, entspricht einer Geräuschreduktion von 85 %
- Verarbeitungstemperatur ab +5 °C
- hoher Reibbeiwert kombiniert mit entsprechender Rutschhemmung durch Oberflächenstruktur

Dekra-geprüfte Qualität nach VDI 2700, Blatt 14

Rutschhemmung geprüft nach DIN 51130

Applikationsfelder:

- Geräuschdämmungsmaßnahmen an Überfahrrampen
- Belegung von Überfahrrampen als Sanierung oder in der Erstausrüstung

Produktaufbau:

Spezialbeschichtung
Trägerplatte aus Stahl
modifiziertes Acrylat
Polyolefinschaum

Technische Daten:

Reibbeiwert	0,9 μ D
Rutschhemmung Klasse	R 9
Stärke	ca. 6 mm
Abmessung (Länge x Breite)	2.000 x 1.000 mm 2.500 x 1.000 mm
Flächengewicht je m ²	20,0 kg
Farbe	schwarz
Taber Abrasion Test (CS17 Rad)	33,8 mg/1000 U
Taber Abrasion Test (H18 Rad)	329,4 mg/1000 U
Shore-A-Härte	> 83 A
Kälteelastizität (< -40 °C)	keine Anrisse
Konfektion	auf Anfrage
Chemikalienbeständigkeit	gegen Tausalze, Diesel und KFZ-Öle
REACH-Verordnung	Die aktuellen Anforderungen der REACH-Verordnung werden eingehalten.

Dieses Datenblatt will Sie beraten. Die gemachten Angaben entsprechen unserem besten Wissen. Eine Verbindlichkeit kann daraus nicht abgeleitet werden.

Stand: 02/2020